



1.	Installation.....	2
1.1	Plugin-Dateien hochladen.....	2
1.2	Plugin-Einstellungen prüfen (optional).....	2
2.	Gallery mit Elementor integrieren	2
3.	Inhalt: Allgemeine Einstellungen.....	3
3.1	Inhalt: Bilder.....	6
3.2	Inhalt: Navigation (nur bei Aktivierung „Flavius“).....	6
4.	Stil: Bilder (nur bei Aktivierung von „Flavius“).....	7
4.1	Stil: Navigation (nur bei Aktivierung von „Flavius“).....	7
4.2	Stil: Mehr anzeigen (nur bei Aktivierung).....	8

1. Installation

1.1 Plugin-Dateien hochladen

Laden Sie die Plugin-Dateien (ZIP-Archiv) direkt über das WordPress-Backend hoch:

- Gehen Sie im WordPress-Dashboard zu **Plugins** → **Plugin installieren** → **Plugin hochladen**
- Wählen Sie die „**aronda gallery**“ ZIP-Datei aus
- Klicken Sie auf „**Jetzt installieren**“, danach auf „**Aktivieren**“

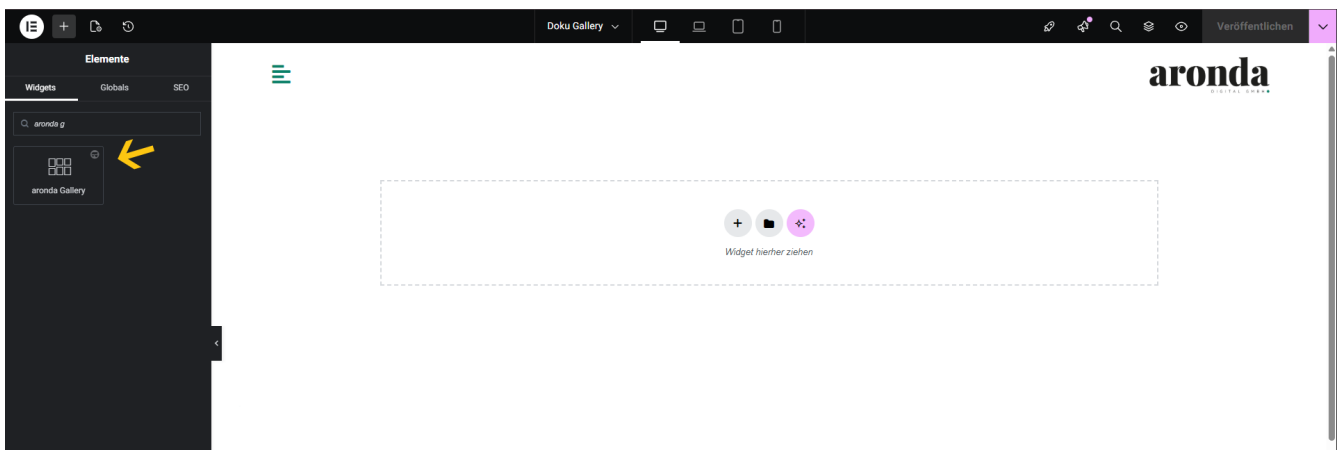
Nachdem das Plugin aktiviert wurde, können sämtliche Funktionen für die Wordpress-Mediathek im Backend vorhanden.

1.2 Plugin-Einstellungen prüfen (optional)

Nach der Aktivierung erscheint „**Gallery**“ im Elementor-Menü.

2. Gallery mit Elementor integrieren

- Öffnen Sie die gewünschte Seite mit Elementor
- Ziehen Sie das **aronda Gallery Widget** per Drag and Drop an die gewünschte Stelle

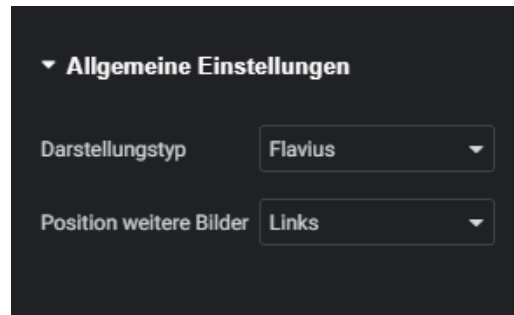
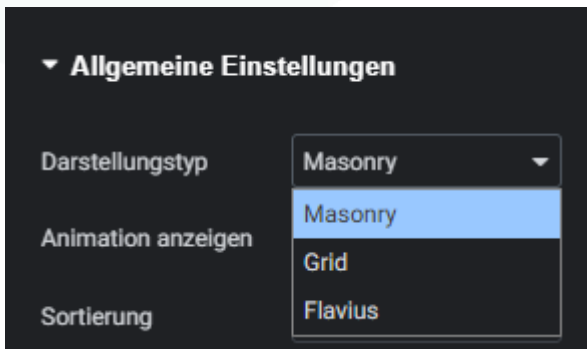


- Danach erscheinen wie gewohnt im Elementor-Menü alle Einstellungsmöglichkeiten des Widgets sowie die Befüllung.

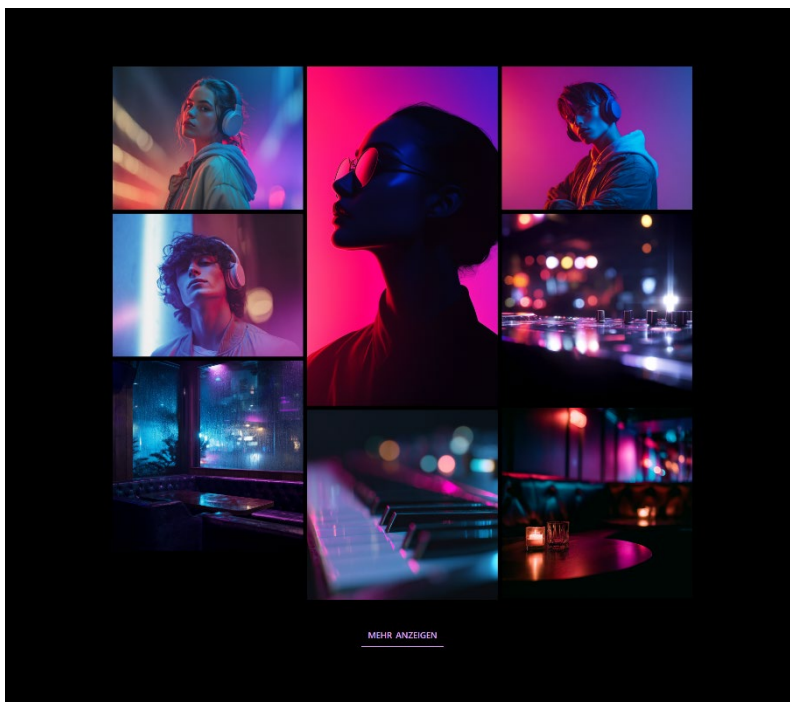
3. Inhalt: Allgemeine Einstellungen

Darstellungstyp

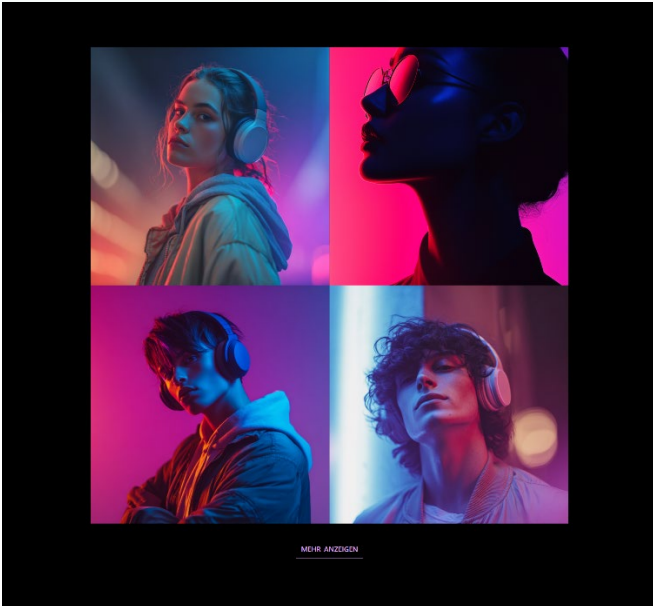
Bei der Darstellung der Gallery können Sie zwischen „Masonry“, „Grid“ und „Flavius“ wählen.



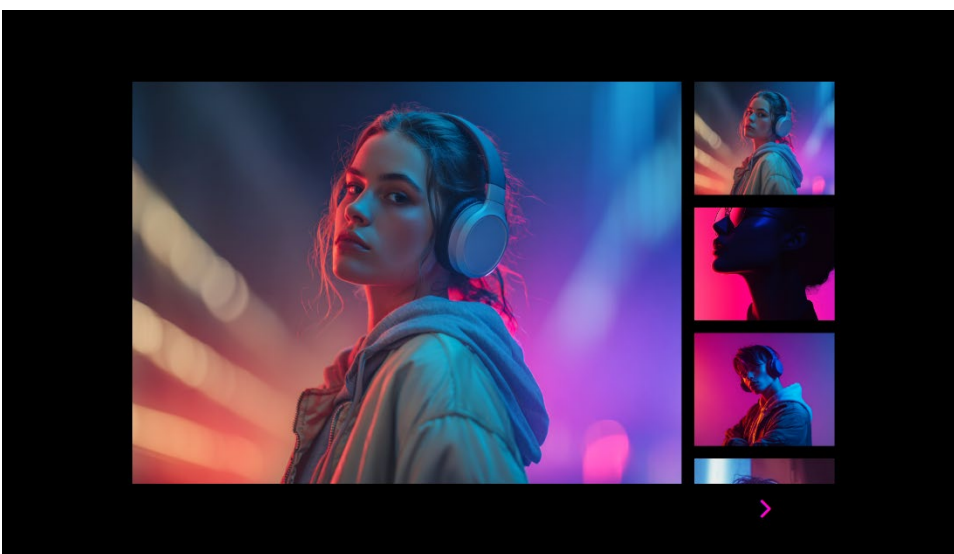
Die **Masonry**-Galerie richtet sich automatisch nach der Größe der importierten Bilder oder Grafiken. Dadurch können unterschiedlich hohe Elemente entstehen, die sich dynamisch in das Layout einfügen.



Der Darstellungstyp **Grid** passt die Elemente automatisch an, sodass alle Items in derselben Größe angezeigt werden. Wenn Grid aktiviert ist, stehen zusätzliche Optionen zur Verfügung, beispielsweise die Höhe der Items (in px). Hier können Sie die gewünschte Höhe Ihrer Medien individuell definieren.



Der Darstellungstyp **Flavius** eignet sich besonders für **WooCommerce-Seiten und Webshops**. Dabei wird ein **Hauptbild prominent dargestellt**, während weitere Bilder **links, rechts oder unterhalb des Hauptbildes** als Vorschau angezeigt werden. Durch Anklicken der Vorschaubilder kann das Hauptbild entsprechend gewechselt werden.



Sortierung

Sie können die Sortierung Ihrer Items nach Bedarf einstellen:

- Manuell:

Die Sortierung erfolgt entsprechend der Reihenfolge, in der Sie Ihre Bild-Items im Tab „Bilder“ anlegen. Die Elemente können jederzeit per Drag & Drop neu angeordnet werden. Die definierte Reihenfolge wird anschließend im Frontend übernommen.

- Datum aufsteigend
- Datum absteigend
- Zufällig

„Mehr anzeigen“ verwenden

Die Option „Mehr anzeigen“ kann bei Bedarf aktiviert oder deaktiviert werden.

Bilder, die zu Beginn angezeigt werden: 10

Die Anzahl der zu Beginn angezeigten Medien kann individuell festgelegt werden. Standardmäßig werden 10 Items im Frontend angezeigt. Weitere Medien können Besucher:innen anschließend über den Button „Mehr anzeigen“ laden.

Wenn Sie beispielsweise nur 6 Items beim ersten Laden anzeigen möchten, geben Sie im entsprechenden Nummernfeld den Wert 6 ein.

Bilder hinzufügen bei „mehr anzeigen“

Zusätzlich können Sie festlegen, wie viele Medien pro Bildschirmauflösung (Desktop, Tablet, Mobil) beim Klick auf „Mehr anzeigen“ geladen werden.

Dadurch lässt sich die Darstellung optimal an unterschiedliche Geräte und Bildschirmgrößen anpassen.

Anzahl Spalten

Diese Einstellung bestimmt die Spaltenanzahl, in der die Bild-Items innerhalb der Galerie dargestellt werden. Die Anzahl der Spalten kann individuell für verschiedene Bildschirmauflösungen festgelegt werden.

Abstand zwischen den Medien (px)

Hier können Sie den Abstand zwischen den einzelnen Items definieren.

Diese Einstellung gilt für alle Bildschirmauflösungen und sorgt dafür, dass Ihre Galerie auf Desktop, Tablet und Mobilgeräten stets übersichtlich und optisch ausgewogen dargestellt wird.

3.1 Inhalt: Bilder

Hier können Sie alle Bilder direkt hochladen oder aus der Mediathek auswählen. Die Nachbearbeitung wird erleichtert, da nur Bilder zur Auswahl angezeigt werden, die noch **nicht** in der Galerie vorhanden sind. Das vermeidet doppelte Bilder und sorgt für eine bessere Übersicht bei der Befüllung.

Optionen

Bildgrößen optimieren: Wenn aktiviert, wird die die Bildgröße aller Bilder runtergerechnet, um die Ladezeiten zu minimieren und eine SEO-freundliche Nutzung zu gewährleisten. Diese Option kann je nach Bedarf aktiviert oder deaktiviert werden.

3.2 Inhalt: Navigation (nur bei Aktivierung „Flavius“)

Wenn Sie den Darstellungstyp „Flavius“ aktivieren, kommt automatisch der Reiter „Navigation“ im Elementor-Menü hinzu. Sie können in diesem Bereich festlegen, wie Besucher:innen innerhalb der Galerie zwischen den Bildern wechseln können.

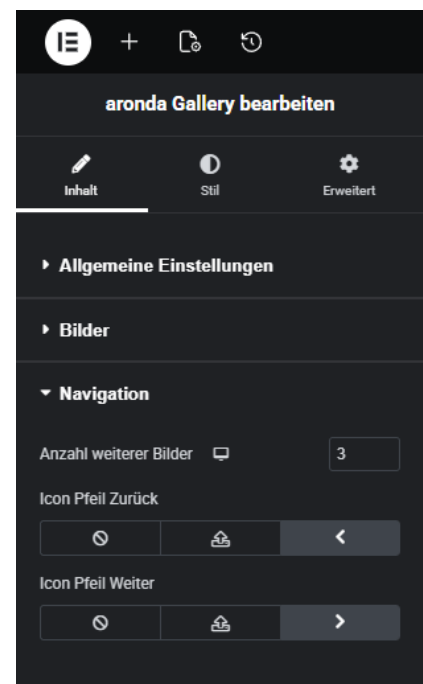
Hier definieren Sie zunächst die **Anzahl der weiteren Bilder**, die neben dem Hauptbild in der Galerie angezeigt werden sollen.

Zusätzlich können Sie die **Navigations-Icons** festlegen. Standardmäßig sind **Pfeil-Icons** ausgewählt, über die Nutzer:innen durch die Bilder navigieren können.

Wie bei Elementor üblich, stehen Ihnen dabei mehrere Optionen zur Verfügung:

- **Standard-Icons verwenden**
- **Keine Navigation anzeigen**
- **Eigene SVG-Dateien hochladen**
- **Icons aus der WordPress-Mediathek auswählen**

Dadurch lässt sich die Navigation flexibel an das **Design und die Anforderungen Ihrer Webseite** anpassen.



4. Stil: Bilder (nur bei Aktivierung von „Flavius“)

Für die Darstellung der Bilder innerhalb der Gallery stehen zusätzliche Einstellungsmöglichkeiten zur Verfügung, mit denen sich das Layout und die Bilddarstellung individuell anpassen lassen.

Höhe der Galerie (px)

Hier können Sie die Gesamthöhe der Galerie in Pixeln definieren. Dadurch lässt sich festlegen, wie viel Platz die Galerie innerhalb des Layouts einnimmt.

Abstand zu weiteren Bildern (px)

Diese Einstellung bestimmt den Abstand zwischen dem Hauptbild und der Leiste der weiteren Bilder innerhalb der Galerie.

Bildanpassung des Hauptbilds

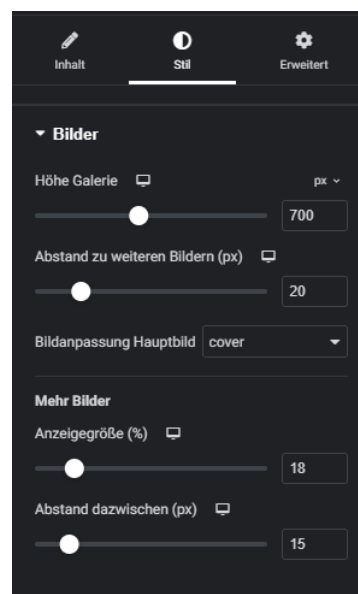
Hier können Sie festlegen, wie das Hauptbild innerhalb des Containers dargestellt wird. Zur Auswahl stehen verschiedene Optionen wie beispielsweise Cover, Contain oder Fill.

Anzeigegröße für weitere Bilder (%)

Mit dieser Einstellung definieren Sie die Größe der zusätzlichen Bilder in Prozent im Verhältnis zum Hauptbild.

Abstand zwischen den Bildern (px)

Hier können Sie den Abstand zwischen den einzelnen Bildern der Galerie in Pixeln festlegen. Dadurch lässt sich die Darstellung der Galerie optisch besser strukturieren.



4.1 Stil: Navigation (nur bei Aktivierung von „Flavius“)

Im Bereich **Stil** können Sie das Erscheinungsbild der Navigations-Icons individuell anpassen.

Wie bei Elementor üblich, stehen Ihnen die Zustände **Normal** und **Hover** zur Verfügung. Dadurch können unterschiedliche Design-Einstellungen für den Standardzustand sowie für den Zustand bei on hover definiert werden.

Folgende Einstellungen stehen zur Verfügung:

- **Farbe des Icons**
Hier können Sie die **Farbe der Navigations-Icons** festlegen.
- **Größe des Icons (px)**
Definiert die **Größe der Navigations-Icons in Pixeln**.
- **Abstand zur Galerie (px)**
Mit dieser Einstellung bestimmen Sie den **Abstand der Navigations-Icons zur Galerie**.
- **Hover-Effekt aktivieren**
Optional kann ein **Hover-Effekt** aktiviert werden. Dadurch verändert sich das Erscheinungsbild der Navigation, sobald Besucher:innen mit der Maus über die Icons fahren.

Diese Einstellungen ermöglichen eine **flexible Anpassung der Navigation an das Design Ihrer Webseite**.

4.2 Stil: Mehr anzeigen (nur bei Aktivierung)

Sie können das Erscheinungsbild des Buttons „Mehr anzeigen“ individuell anpassen. Zunächst stehen Ihnen die gewohnten **Typografie-Einstellungen** zur Verfügung, mit denen Sie Schriftart, Schriftgröße und weitere Texteneigenschaften definieren können. Ansonsten – sofern definiert – werden die globalen Einstellungen Ihrer Webseite übernommen.

Wie bei Elementor üblich, können Sie zwischen den Zuständen **Normal** und **Hover** unterscheiden. Dadurch lassen sich unterschiedliche Designs für den Standardzustand sowie für den Zustand beim Überfahren mit der Maus festlegen.

Folgende Einstellungen stehen zur Verfügung:

- **Schriftfarbe**
- **Hintergrundfarbe**
- **Randtyp (Border)**
- **Padding**
- **Border-Radius**

Zusätzlich können Sie den **Abstand des Buttons zur Galerie** sowie den **Zwischenabstand zwischen den Buttons** (z. B. „Weniger anzeigen“ und „Mehr anzeigen“) individuell definieren. So lässt sich der „Mehr anzeigen“-Button optimal in das **Design Ihrer Webseite integrieren**.